

## آموزش مشاهده ی جانمایی یک ملک در نقشه

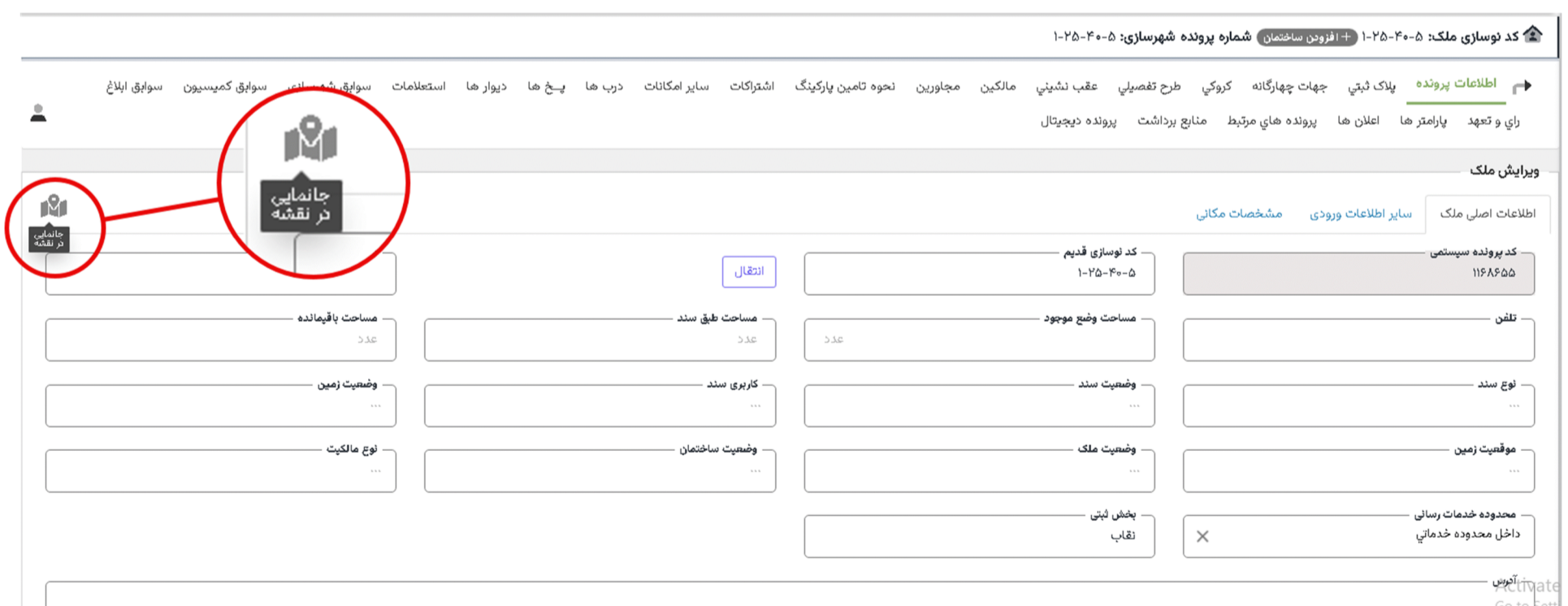
برای این عمل دو راه حل وجود دارد:

### ۱- روش اول

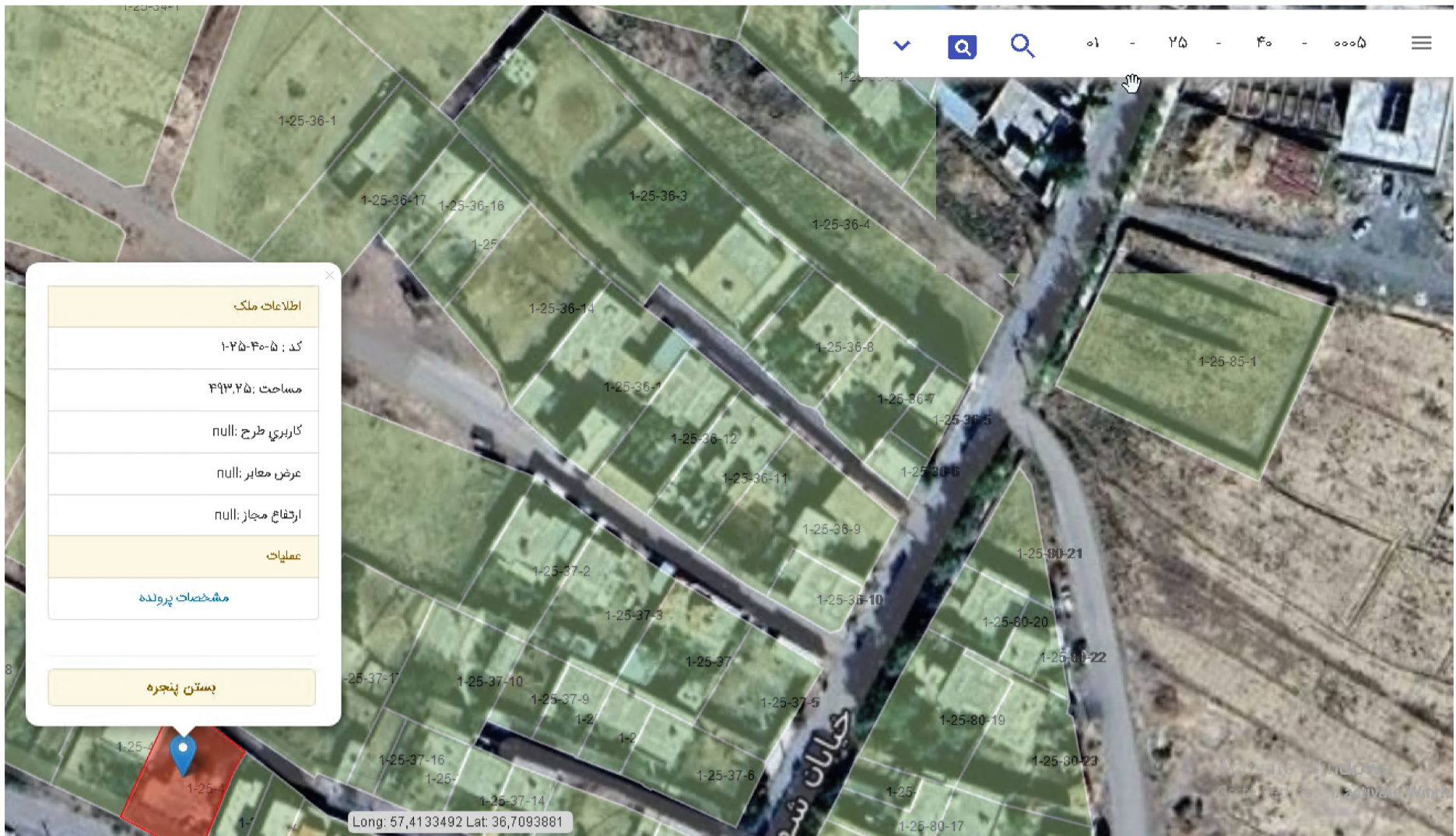
ابتدا کد نوسازی ملک مورد نظر را سرچ میکنیم.



سپس روی علامت مشخص شده در تصویر کلیک میکنیم.



جانمایی ملک مورد نظر مشخص می گردد.



## ۲- روش دوم

مانند تصویر در مسیر نقشه <<< نمایش نقشه، کد نوسازی را وارد نموده و جست و جو میکنیم.

